

LUIGI CORSINI

**SALENTO
MEGALITICO**

ERRECI EDIZIONI - MAGLIE

contadino, poi da un residuo di lastra larga m. 1.39; lunga m. 0.47; spessa cm. 30.

L'altezza da terra di tutti gli appoggi è di un metro.

Attualmente il monumento è un deposito attrezzi.

3) *Tomba Megalitica e Dolmen Muntarrune*

Tale tratto di territorio, doveva riservarmi delle sorprese ancora riguardo ai monumenti. In particelle attaccanti al fondo Canali in direzione W, a circa 350 m., ritrovavo due strani monumenti o presunti tali.

La tomba megalitica come prima apparizione in Italia (forma identica è situata in Mongolia⁶).

A tali manifestazioni si arriva percorrendo la SS. 459 Maglie - Gallipoli al km. 1 e sulla sinistra a circa 80 m. di distanza dalla via, internati per alcuni metri, in un fondo a sementativo ricco di roccia affiorante.

a) *Tomba Megalitica*

La costruzione è di forma rettangolare con lati lunghi orientati N-S: è larga m. 2.20; lunga m. 3.50.

I lastroni che la delimitano sono alti mediamente m. 0.80 (per 40 cm. sono incavati nel terreno dal piano di campagna), la cella è sulla roccia affiorante con superficie regolare.

Coperture, tale manifestazione non dovrebbe averne avute, considerando fra l'altro il tipo di pilastri adottati che terminano ad esile spessore da cm. 15-27 (o almeno quelli che sono attualmente intatti); considerando anche che l'ampiezza e la lunghezza sono quasi proibitive per eventuali coperture a pietra locale.

Tale, poteva essere ricoperta da un cumolo di pietrame e stata oggetto di spietramento e poi di riutilizzo come deposito di frasche, con probabili modifiche o soltanto ripulita del contenuto.

Su alcuni lastroni nella parte esterna si notano segni di aratro chiodo ma non fitti.

La cella poteva contenere più inumati.

b) *Dolmen Muntarrune*

A due metri e mezzo di distanza in direzione N, vi è questo monumento, è incavato per cm. 25 dal piano di campagna e poggia sulla roccia affiorante a superficie regolare, liscia, come tutti i monumenti osservati.

Cinque massi monoliti a 40 cm. dal suolo sorreggono una lastra di copertura in direzione N-S, lunga m. 1.90; larga m. 1.20; spessa cm. 15.

A N, tale lastra presente una frattura che la inclina per un quinto della sua lunghezza; il contadino a salvaguardia di tale opera ha posto un masso squadrato per sorreggerla, usando tale monumento come deposito di pietrame supelfuo.

Tale monumento doveva essere ricoperto da pietrisco.

Entrambi si trovano a 90 m. l. M..

Nel 1977, esploravo i territori a N. ed W di Maglie. Individuavo vicino al Casato Bongiovanni, alle spalle del Campo Sportivo, in località S. Sidero, un primo monumento:



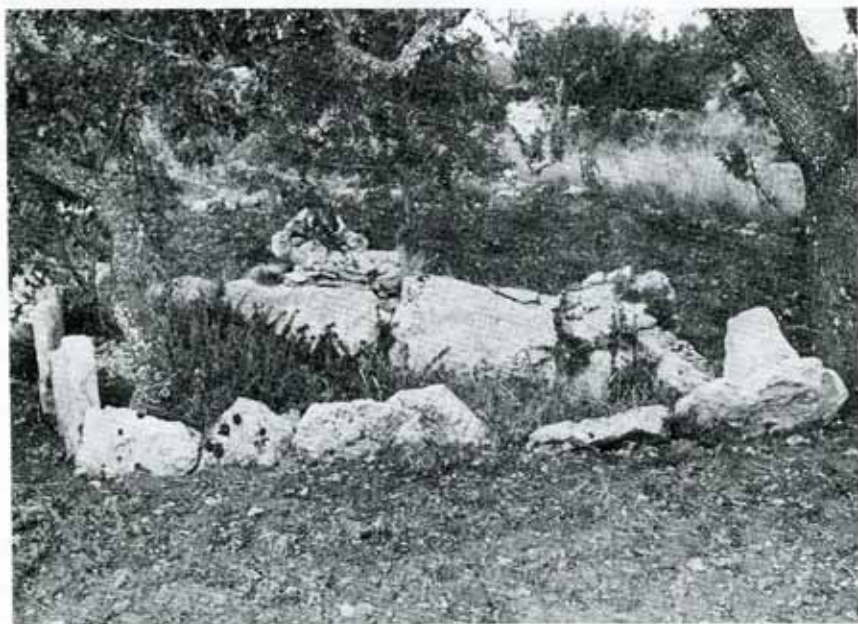
Dolmen Canali visto da S. (Maglie);



Particolare, buco artificiale situato a 25 cm. dal suolo, profondo cm. 12, largo cm. 10.



Tomba Megalitica e Dolmen (Maglie);



Tomba megalitica, particolare.