

CARLO PICCINNI

RITROVAMENTI DI MONUMENTI
MEGALITICI NEL BASSO SALENTO

ESTRATTO DALLA «ZAGAGLIA»

A. 4, N. 14

LECCE 1962

Il menhir "Monteprino" di Tuglie

Nel 1956, il compianto Giuseppe Palumbo pubblicava una nota (5), in cui, dopo aver rilevato alcuni particolari aspetti delle costruzioni megalitiche salentine, segnalava come fino a quella data si riscontrassero in Terra d'Otranto ben cinquanta pietrefitte o menhirs.

Di questi singolari monumenti il Palumbo avvertiva come trentanove fossero giunti fino a noi nella forma pressoché integrale, costituendo i restanti undici veri e propri monconi.

Nel 1959, il dott. Michele Paone (6) segnalava l'esistenza della pietrafitta « Sucarlei », in agro di Melendugno; l'anno dopo, il prof. Luigi Viola (7) dava notizia di un moncone di menhir che egli aveva rinvenuto in località « Pilamuzza », poco distante da Sogliano Cavour.

Ai cinquantadue esemplari, fin qui esistenti — di quelli editi e acquisiti alla scienza si conoscevano novantotto esemplari — si aggiungono ora due altre pietrefitte da me occasionalmente rinvenute in Tuglie e Fellingine.

* * *

Il primo menhir sorge nel fondo « Monteprino », poco distante dall'abitato di Tuglie, su di una collinetta posta a circa m. 200 sul livello del mare.

La stele monolitica (fig. 4), a base rettangolare, orientata N. S., è alta m. 1,80, con i lati adiacenti larghi m. 0,40 × m. 0,30. Sul lato volto a S. si notano intacchi praticati onde permettere l'ascesa sul monumento per posarvi, nel tempo pasquale, la palma o l'olivo benedetto.

Sul lato N., il monumento presenta graffiti in forma di croce.

CARLO PICCINNI

(5) cfr. *Salento megalitico*, in « Studi Salentini », I, 1956, pp. 58-73.

(6) Cfr. *Notizie archeologiche*, in « Studi Salentini », V, 1960, p. 97; G. PALUMBO, *La pietrafitta di Melendugno risale alla preistoria salentina*, in « La Gazzetta del Mezzogiorno », 15 maggio 1959, riconobbe nel menhir un troncone di pietrafitta « avendo subito nel tempo il capitozzamento della sua parte superiore ».

(7) *Scoperta di un menhir nei pressi di Sogliano Cavour*, in questa rivista, II, 1960, pp. 67-68.

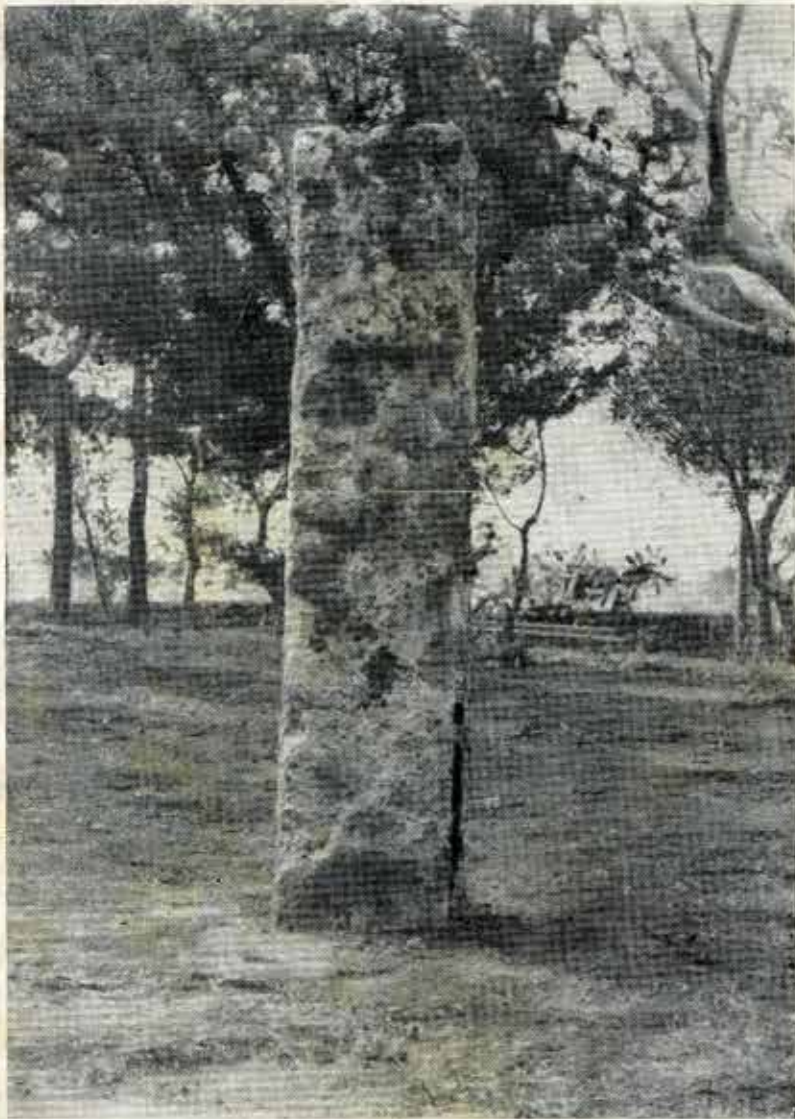


Fig. 4 - Tuglie - Menhir «Monteprino». Lato N.